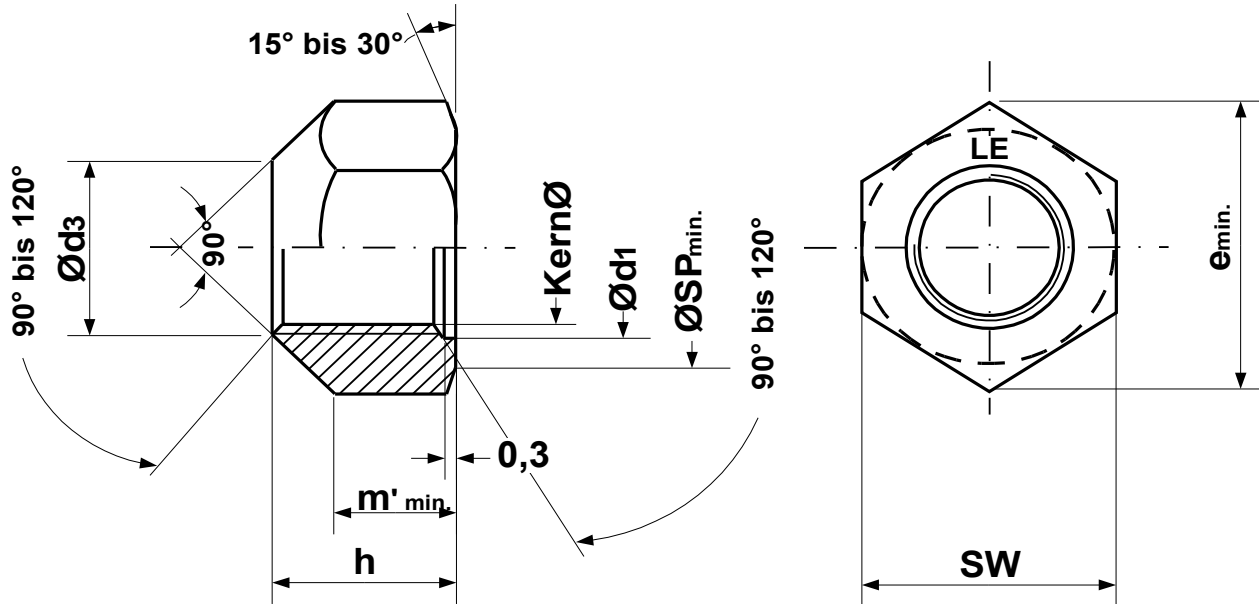


# Konusmutter DIN EN ISO 10513 Feingewinde



Sorte	SW	h	KernØ	m' <sup>min.</sup>	Ød3	Ød1	ØSP <sup>min.</sup>	e <sub>min.</sub>	Einsatzg.
									Fertigg.
M 12x1,5	18,00	12,00	10,676	6,60	12,9	13,0	16,63	20,03	18,3 g
	17,73	11,57	10,38		12,6	12,0			15,2 g
M 14x1,5	21,00	14,10	12,676	7,70	15,0	15,1	19,64	23,36	25,8 g
	20,67	13,40	12,38		14,7	14,0			22,7 g
M 16x1,5	24,00	16,40	14,676	11,28	17,1	17,3	22,94	26,75	33,1 g
	23,67	15,70	14,38		16,8	16,0			28,5 g
M 20x1,5	30,00	20,30	18,68	13,52	21,3	21,6	27,70	32,95	60,4 g
	29,16	19,00	18,38		21,0	20,0			52,0 g
M 24x2	36,00	23,90	22,210	16,16	25,8	25,9	33,25	39,55	104,7 g
	35,00	22,60	21,835		25,5	24,0			92,5 g
M 30x2	46,00	30,00	28,210	19,44	31,3	32,4	42,75	50,85	218,3 g
	45,00	27,30	27,835		31,0	30,0			199,0 g
M 36x3	55,00	36,00	33,252	23,52	37,3	38,9	51,11	60,79	386,2 g
	53,80	33,10	32,752		37,0	36,0			357,7 g